



A la recherche du Cormier *Sorbus domestica*

La science citoyenne au service
d'un arbre de patrimoine et d'avenir

DISPOSITIF CO3

CO-CONSTRUCTION DES CONNAISSANCES
POUR LA TRANSITION ÉCOLOGIQUE ET SOLIDAIRE



Une action innovante et participative en faveur du Cormier



Lancé en 2021 par des scientifiques, des citoyens et des associations, le collectif **C3R** pour **Cormier Réseau, Resource et Résilience d'un arbre oublié au service de la transition agroécologique** met en œuvre un programme de recherche sur plusieurs années pour mieux connaître le Cormier. Ce programme est soutenu par le dispositif CO3 CO-Construction des Connaissances.

Pourquoi une recherche sur cet arbre?



Le Cormier est une espèce d'arbre d'origine méditerranéenne. Il a été cultivé sur une grande partie du territoire national durant de nombreux siècles pour son bois précieux, sa grande productivité fruitière et ses vertus médicinales. Il fut abandonné avec l'essor des nouvelles variétés fruitières (pommes et poires) ou des essences forestières plus rapidement productives. Or sa résistance à la sécheresse et ses nombreux usages en font une ressource de choix pour aider les systèmes agricoles, forestiers et alimentaires à s'adapter au changement climatique. Il est aussi porteur d'un patrimoine rural qui intéresse un large public.

Le programme de recherche porte sur les fruits, son architecture, sa résistance aux maladies, ses capacités d'adaptation, etc.

La recherche participative, c'est quoi ?



Pour étudier la diversité du monde vivant, il est nécessaire de collecter de très nombreuses informations sur le terrain. Sans la participation des citoyens, de nombreux programmes de recherche ne pourraient être conduits. C'est le cas aussi pour le Cormier. Un des objectifs du programme est de mieux cerner la répartition des Cormiers et la diversité génétique associée mais aussi de comprendre ses différents usages suivant les régions, les anecdotes et histoires qui le concernent, les expressions et mots locaux, etc.

Une grande richesse d'usages :

Avec le bois : rabots, varlopes, dents d'engrenage de moulin. Avec ses fruits : boissons, confiture. Avec son feuillage : agroforesterie, fourrage.

Mots, expressions : appelé cormier dans le nord, sorbier dans le sud, éproue en Bourgogne.

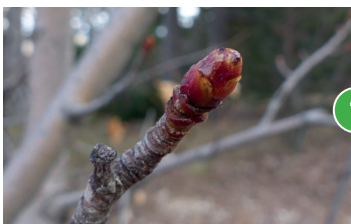
De nombreux noms de lieux ou de famille. ...



C'est pourquoi le collectif fait appel à la participation de toutes et tous. A l'issue du programme de recherche, les résultats seront restitués aux personnes ayant fourni des informations : expositions, conférences, publications... En partageant vos informations, vous apporterez une contribution précieuse au projet.

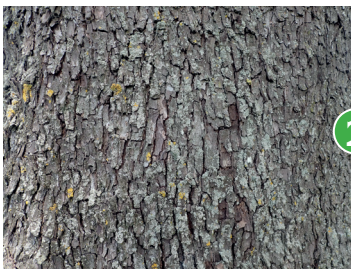
Partenaires indépendants : Pauline Mayer, *ethnobotaniste* et Thomas Scaravetti, *enseignant en foresterie et technologie du bois*, Lycée agricole et forestier de Vic-en-Bigorre

Bien reconnaître le Cormier



1

Bourgeon : à écailles brunes collantes



2

Ecorce recouverte d'écailles rectangulaires chez les sujets adultes



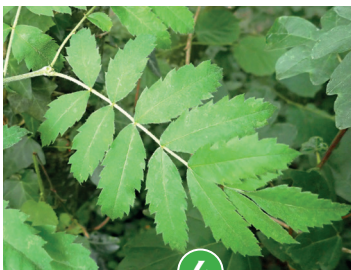
3

Fleurs : en bouquet blanc crème

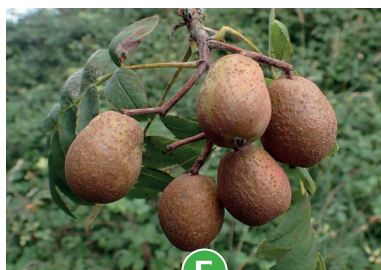


4

Une feuille composée : folioles non dentées à leur base



4



5

Des fruits de formes et de couleurs différentes entre 2 et 4 cm :
petits en forme de pomme ou de poire, de couleur variable :
jaune, verte, brune. Se consomme bien mûr ou blet (devenu marron).

Silhouette variable selon le milieu :
cépée, arbre fruitier, arbre de futaie, en haie...

Au sol, des indices :

feuilles tombées, folioles détachées, fruits à différents stades de maturité.

Les pièges à éviter

pour ne pas confondre le Cormier avec d'autres espèces
à feuilles composées :

Robinier : folioles arrondies, non dentées,

épines fortes, par deux, fleurs en grappe pendante

Frêne commun : folioles dentées, fruits en « langues d'oiseau »
en grappe pendante, bourgeon noir

Sorbier des oiseleurs : ressemble beaucoup au Cormier,
mais folioles entièrement dentées, et bourgeon non collant



5



5



6



7

Pourquoi un inventaire ?

Pour adapter la multiplication du Cormier aux contextes locaux, il est indispensable de connaître au préalable sa **répartition** et sa diversité dans des contextes agricoles, agroforestiers, forestiers, urbains. Actuellement, il y a une forte demande de plants de cormiers. L'introduction de nouvelles provenances peut modifier la diversité génétique locale.

Des inventaires ont déjà été menés dans certains départements. De nombreuses régions restent peu étudiées. Seule une participation citoyenne permettra de couvrir l'ensemble du territoire national pour appréhender sa répartition.

Vous connaissez un ou plusieurs cormiers ou avez envie de les rechercher autour de chez vous ? Votre participation est précieuse, elle permettra de contribuer à la sauvegarde d'un patrimoine végétal remarquable.



La démarche d'inventaire pour Cormier 3R doit se faire dans le respect de la propriété privée conformément à la réglementation en vigueur (Notamment loi n°2023-54 du 2 février 2023).

Envie de participer à l'inventaire ? C'est facile !

- Renseignez les rubriques de la fiche au dos, paraphez et signez le document. Renvoyez-le par courrier postal ou scanné par mail à l'une des deux associations coordinatrices.
- Vous pouvez également télécharger la fiche depuis le site internet des deux associations coordinatrices.
- Si vous souhaitez plutôt remplir la fiche via une application, téléchargez Kobocollect et laissez-vous guider ! Un tutoriel est disponible sur le site internet des deux associations coordinatrices. L'utilisation des outils Kobocollect implique le fait d'accepter les termes de gestion des données personnelles propre à l'application qui sont rappelés ici : <https://www.kobotoolbox.org/privacy/>

Envoi des informations :

pour les 8 régions du nord : Association Cormier *Sorbus domestica*

Bourgogne-France-Comté	Hauts-de-France
Bretagne	Ile-de-France
Centre-Val-de-Loire	Normandie
Grand-Est	Pays-de-la-Loire

pour les 5 régions du sud : Association Cormier Au Pays d'en Haut

Auvergne-Rhône-Alpes	Occitanie
Corse	Provence-Alpes-Côte-d'Azur
Nouvelle-Aquitaine	

Association CORMIER *Sorbus domestica*

Les Poitevinières
61130 La Chapelle-Souëf
Téléphone : 02 33 73 17 82
Mail : infos@cormier-sorbusdomestica.com
Site : www.cormier-sorbusdomestica.com

Association Au Pays d'en Haut

1535 route de Lagassié
81500 Garrigues
Téléphone : 06 87 08 67 70
Mail : aupaysdenhaut@orange.fr
Site : www.aupaysdenhaut.fr



Fiche d'inventaire



Localisation du cormier

Date du relevé

Coordonnées GPS _____

N° du département

Code postal de la commune

Nom de la Commune _____

Lieu-dit _____

Adresse _____

Situation foncière :

Domaine privé

Domaine public

Ne sait pas

Environnement :

Milieu forestier

Milieu agricole

Milieu urbain

Accessibilité pour la réalisation de la mesure de l'arbre :

Oui Non

Description du cormier

Mesure de la circonférence du tronc en cm à 1,30m du sol : _____

Stade végétatif :

Feuilles en bourgeons

Feuilles en plein développement

Feuilles sénescentes

Fleurs

Fruits sur l'arbre

Fruits au sol

Commentaires : _____

Vos coordonnées

Nom : _____

Mail : _____

Contact, renseignement : _____

Conditions d'usage

Les données seront utilisées à des fins spécifiques en lien avec le projet C3R. La gestion de ces données respectera les lois et réglementations en vigueur en matière de protection de la vie privée et de la confidentialité des données. Pour en savoir plus, consultez le site internet des associations coordinatrices.

J'ai pris connaissance et j'accepte les conditions générales d'utilisation des données